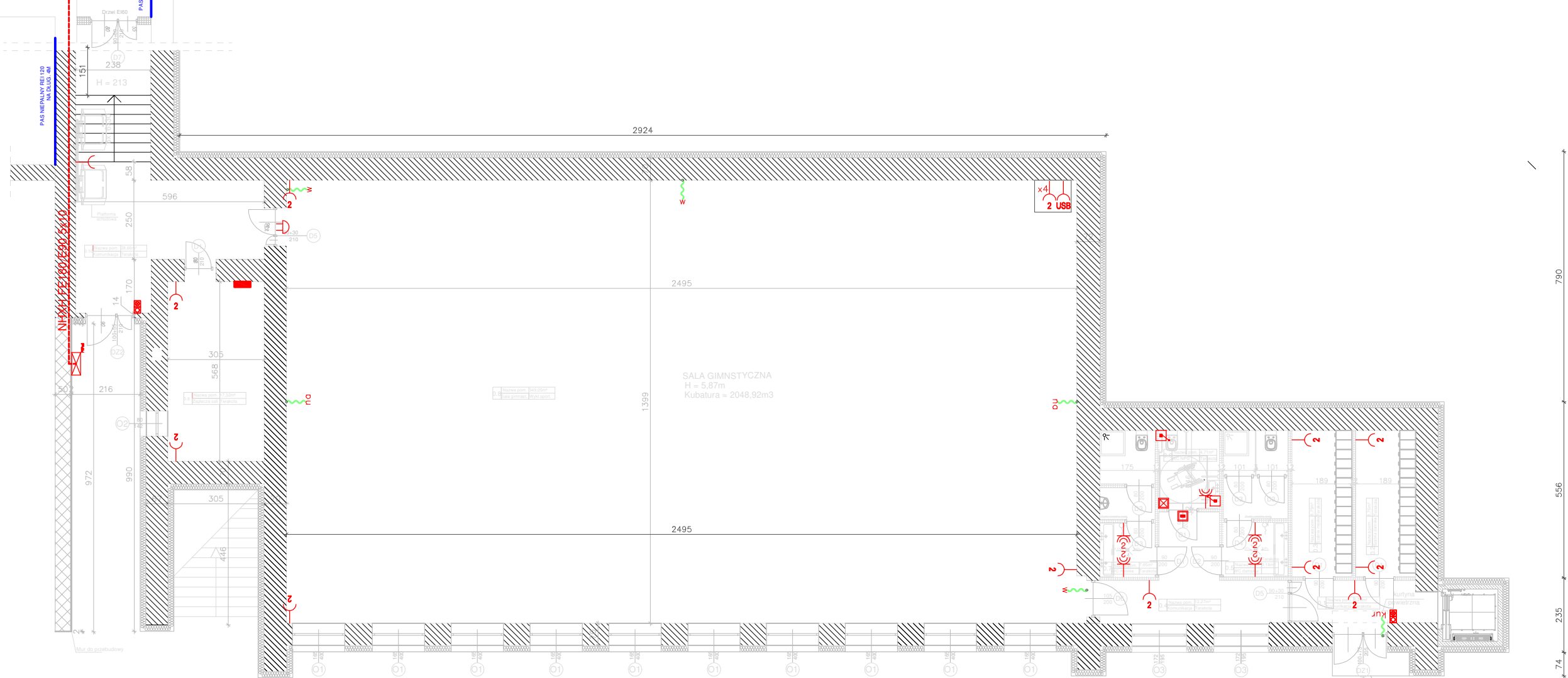


RZUT PARTERU
SKALA 1:100



NHXH FE180/E90 5x10
przebiecie na parter i ułożenie kabla
podtynkowo korytarzem do istniejącej
rozdzielniczy przy sekretariacie



- Legenda elementów projektowanych
- Dwa gniazda 230V pojedyncze z bolcem ochronnym (montowane w dwóch puszkach)
 - Gniazdo 230V pojedyncze, hermetyczne, z bolcem ochronnym
 - Dwa gniazda 230V pojedyncze, hermetyczne, z bolcem ochronnym (montowane w dwóch puszkach)
 - Zestaw gniazd podtynkowy w ramce (7 gniazd 230V pojedynczych z bolcem ochronnym oraz gniazdo 230V + USB)
 - Rozdzielnica sali
 - Dzwonek
 - Wypusty 230V dla: tablicy wyników, napędów, kurtyny
 - Instalacja przyzywowa - lampka sygnalizacyjna
 - Instalacja przyzywowa - kasownik
 - Instalacja przyzywowa - przywołanie
 - Certyfikowany przeciwpożarowy wyłącznik prądu
 - Przycisk przeciwpożarowego wyłącznika prądu + sygnalizator optyczny
 - Przewód zasilający przeciwpożarowy wyłącznik prądu, układany podtynkowo

WYKAZ POMIESZCZEŃ - parter

Nr	NAZWA POMIESZCZ.	POW.
0.1	Komunikacja	5,20 m ²
0.2	Szatnia damska	8,75 m ²
0.3	Szatnia męska	8,75 m ²
0.4	Komunikacja	12,27 m ²
0.5	WC damskie	9,18 m ²
0.6	WC NPS	4,21 m ²
0.7	WC męskie	7,65 m ²
0.8	Sala gimnastyczna	349,05 m ²
0.9	Zaplecze sali	17,32 m ²
0.10	Komunikacja	28,68 m ²
RAZEM:		451,56 m ²

LEGENDA:

—	ŚCIANY ISTNIEJĄCE
—	OŚCIEPLENIE PROJEKTOWANE
—	PROJEKTOWANE ZMIANY

Rysunek jest elementem projektu architektoniczno-budowlanego zgodnie z ustawą Prawo budowlane. Szczegóły techniczne, technologiczne i wykonawcze winny zostać zawarte w projekcie technicznym będącym oddzielnym opracowaniem projektowym. Prawa autorskie. Bez odpowiedniej zgody autora nie może być on wykorzystywany lub reprodukowany. Copyrights of this drawing. Reproduction or use of this drawing without proper permission is forbidden. UWAGA: powierzchnie pomieszczeń podano po obrysie podłóg. Rysunek należy rozpatrywać w całości z resztą opracowania projektowego.

ZAMIERZENIE (ZAMÓWIENIE):		
Modernizacja sali gimnastycznej z dostosowaniem do potrzeb dzieci		
OBIEKT:		
Nazwa:	Sala gimnastyczna	
Nr ewid. działki (ek):	682, 683/1, 695/12, 695/13, 695/14, 700/3, obr.: Zarzeczce III	
INWESTOR (ZAMAWIAJĄCY):		
Imię nazwisko lub nazwa:	Miasto Kraśnik	
Adres:	Lubelska 84, 23-200 Kraśnik	
RYSUNEK:		
TYTUŁ:	SKALA:	NUMER:
Gniazda oraz urządzenia elektryczne - parter	1:150	2
PROJEKTOWAŁ/OPRACOWAŁ:		SPRAWDZIŁ:
DATA:	grudzień, 2024 r	DATA: grudzień, 2024 r
mgr inż. Adrian Jakubczyk Upr. nr LUB/0338/PBE/20		mgr inż. Tomasz Muzyka Upr. nr LUB/0032/PWOE/14